

Strekfisk gaffel/gaffel Powertex PRSJ

Produktinformasjon



POWERTEX

Produktinformasjon

Powertex strekkfisk PRSJ har lang levetid, enkel å justere, og kan brukes i ulike anvendelser der lengden på den lastbærende delen må justeres.

Den er designet for å tilby rask rigging ved hjelp av standard verktøy, samtidig som det lukkede kroppsdesignet effektivt beskytter gjengene.

Produktegenskaper

Kompakt, lett konstruksjon

Sikker - Hver rigging skrue blir testet med prøvelast og CE-merket før levering, noe som gjør dem egnet for løfteoperasjoner (unntatt M6 og M8).

Enkel å justere lengden ved hjelp av standard verktøy

Den justerte lengden er trygt låst ved å lukke de to motmutterne

Holdbar konstruksjon i stål

Alle deler er varmforsinket for lang levetid (unntatt M6 og M8, som er elektroforstøvet)

Det lukkede kroppsdesignet beskytter gjengene mot skade og forhindrer samtidig at skitt kommer inn i midtkroppen

Kjevener er utstyrt med sikkerhetsbolter og muttere og rustfrie holdningspinner

Sikkerhetsbolter og muttere er i tillegg malt i blått og rødt for rask identifisering som Powertex originale deler

Flerspråklige brukermanualer inkludert

Andre opplysninger

[... Read more](#)

Egenskaper: På forespørsel kan strekkfiskene leveres med utgjengingsstopper (LD-sikring)

Materiale: Allment konstruksjonsstål

Merking: CE-merket, *M6 og M8 ikke egnet for løft.

Overflate: Galvanisert

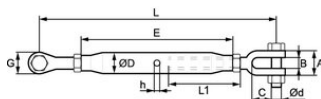
Bemerk: Strekkskrue anbefalt kun for rette trekk!

Advarsel: Strekkskrue anbefalt kun for rette trekk!

Sikkerhetsfaktor: 5:1

Strekkfisk gaffel/gaffel Powertex PRSJ

Måltabell



Teknisk data

Art. nr.	WLL tonn	Gjenge	A mm	B mm	C mm	E mm	G mm	h mm	Ø d mm mm	Ø D mm	L1 mm	L min. mm	L max. mm	Vekt kg
422100020160	0,2	M6*	19	7	16	100	12	6,5	M5	14,5	54	180	255	0,13
422100030160	0,32	M8*	23	9	22	108	14	8,5	M6	17,2	59	210	285	0,25
422100050165	0,5	M10	26	10	21	150	17	7	M8	17,2	79	250	360	0,3
422100070165	0,7	M12	33	13	26	195	22	8	M10	21,3	106	330	480	0,65
422100120165	1,2	M16	42	18	32	230	26	8	M12	27	122	395	580	1,25
422100150165	1,5	M20	50	20	38	270	32	12	M16	34	145	460	680	2,2
422100220160	2,2	M22	44	25	50	295	46	12	M20	34	160	500	720	3,3
422100320160	3,2	M24	51	28	54	325	52	12	M22	42	175	555	800	4,6
422100480160	4,8	M33	62	38	71,5	370	60	12	M27	50	220	700	970	8,5
422100600160	6	M39	79	45	83,5	400	75	16	M33	60,3	230	780	1 060	15
422100850160	8,5	M45	94	50	86	400	85	16	M39	76	235	800	1 050	21
422101100160	11	M52	98	58	97,5	400	92	16	M45	76	240	825	1 050	24

M45 76 870 1 100 24