

Wirepære

Produktinformasjon



Produktinformasjon

Permanente avslutninger for ståltau

Nemag Rope Pear Socket er designet for, i kombinasjon med Nemag Quick Release Link, å passere smidig over kabelskiver. Levetiden til Nemag Rope Pear Socket overgår som regel levetiden til ståltauet. Stikkhylsen kan monteres ved utstøping med en 2-komponent støpemasse uten behov for ekstern assistanse, og sikrer en sterk forbindelse. Nemag Rope Pear Socket er egnet for alle typer ståltau.

Andre opplysninger

... [Read more](#)

Materiale: Støpt stål

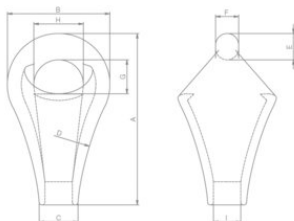
Merking: Leverandørens merking, størrelse og batchnummer

Bemerk: De angitte kapasiteter som er oppgitt er for grab-operasjoner. For andre operasjoner anvendes en sikkerhetsfaktor på 5.

Sikkerhetsfaktor: 5:1

Wirepære

Måltabell



Teknisk data

Art. nr.	Kode	Tau diameter mm	WLL tonn	Bruddstyrke MBL	A mm	B mm	C mm	D mm	E mm	F mm	G mm	H mm	I mm	Vekt kg
122102100120	RP-6	20-21	5	35	152	84	36	310	23	21	33	38	26	1,5
122102400120	RP-7	22-24	7	42,5	166	100	40	310	26	23	37	48	30	2,2
122102700120	RP-8	25-27	8	52,5	186	100	43	350	28	25	39	44	32	2,4
122103000120	RP-9	28-30	11	70	202	120	45	350	32	28	40	58	35	3,7
122103300120	RP-10	31-33	13	85	222	120	52	445	32	28,5	45	56	39	4,1