

Sveisbart løftepunkt ENORM TAPS-E, JDT

Produktinformasjon



Produktinformasjon

JDT ENORM TAPS-E er et sveisbart festepunkt utviklet for løfte- og lastsikringsapplikasjoner i industrielle miljøer. Det gir en permanent forankringsløsning på stålkonstruksjoner, løfteåk, maskiner og stålsammenstillinger der definerte løftepunkter er påkrevd.

Det kompakte, sveisede designet sikrer pålitelig tilpasning til lasteretningen under løfteoperasjoner.

Når du bør velge dette produktet

Best egnet for:

- Permanente løftepunkter på sveisede stålkonstruksjoner
- Industrielle løfte- og lastsikringsoperasjoner med definerte festepunkter

Produktfordeler

- Sveisbart festepunkt for permanent integrerte løftepunkter
- Egnert for løfte- og lastsikringsapplikasjoner i industrielle miljøer
- 180° svingbar sjakkel gjør det mulig å justere etter lasteretningen
- Kompakt smidd konstruksjon reduserer behovet for monteringsplass
- Tilgjengelig med WLL-kapasitet fra 1,4 t til 26,5 t
- Valgfri RFID-brikke støtter sporbar inspeksjon og asset-identifikasjon
- Sveisespesifikasjoner tilgjengelig for kvalifiserte monteringsprosedyrer

[... Read more](#)

Materiale: Høyfaste smidde komponenter

Merking: I henhold til standard, CE-merket, UKCA-merket

Arbeidstemperatur: -20°C opptil +400°C

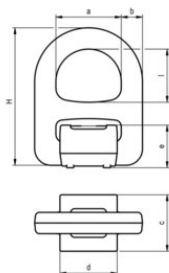
Overflate: Pulverlakkert, RAL 5021 vannblå

Standard: EN 1677-1

Sikkerhetsfaktor: 4:1

Sveisbart løftepunkt ENORM TAPS-E, JDT

Måltabell



Teknisk data

Art. nr.	Kode	WLL tonn	EWL mm	a mm	b mm	c mm	d mm	e mm	l mm	H mm	Vekt kg
4215382901000	TAPS-E 1.4	1,4	40	38	13	34	34	27	40	91	0,43
4215382902000	TAPS-E 2.5	2,5	40	40	14	34	34	27	40	91	0,47
42150382904000	TAPS-E 4	4	52	56	22	46	49	34	52	123	1,24
4215382906000	TAPS-E 6.7	6,7	63	67	22	55	59	41	63	145	1,96
42150382910000	TAPS-E 10	10	65	80	26	69	70	52	65	168	3,51
42150382912000	TAPS-E 12.5	12,5	80	90	28	74	80	56	80	189	4,51
42150382916000	TAPS-E 16	16	90	100	30	80	90	59	90	205	5,74
42150382919000	TAPS-E 19	19	90	100	32	94	90	66	90	220	6,94
42150382926000	TAPS-E 26.5	26,5	175	170	52	130	140	103	175	380	28,7