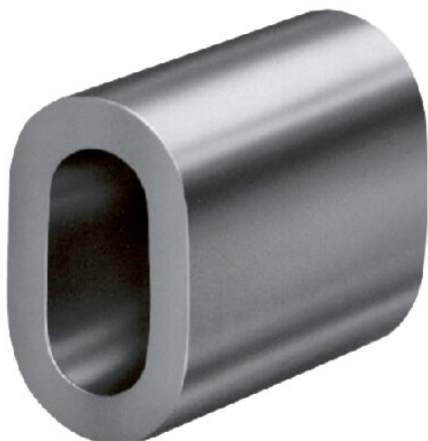


Rustfri rett lås Talurit®

Produktinformasjon



Produktinformasjon

Rett lås i originalt Talurit®-design

Denne låsen er beregnet til rustfritt ståltau.

Låsen i rustfritt stål anbefales kun til maskinpressing. Anvendes i områder med stor etterspørsel etter korrosjonsbestandighet. Velegnet til langvarig bruk i saltvann, spillvannsbehandling og kjemisk forarbeide.

For å imøtekomme disse krav, fremstilles denne lås i materialet AISI 316.

Andre opplysninger

... [Read more](#)

Materiale: Rustfritt stål, AISI 316.

Rustfri rett lås Talurit®

Teknisk data

Art. nr.	Lås størrelse mm
120100100110	1
120100200110	2
120100250110	2,5
120100300110	3
120100400110	4
120100500110	5
120100600110	6
120100700110	7
120100800110	8
120100900110	9
120101000110	10
120101100110	11
120101200110	12
120101300110	13
120101400110	14
120101600110	16
120101800110	18