

## CR Standard sockets

### Produktinformasjon



### Produktinformasjon

CR-socket er den best mulige forbindelsen mellom kjetting og ståltau-system. Disse CR-socketene er produsert i høykvalitets støpestål. Det integrerte «Non Rotating System» (NRS) er svært bemerkelsesverdig og sikrer at det innstøpte ståltauet ikke kan gli eller vri seg ut av kjegele under bruk. Ikke-standard størrelser eller kundetilpassede produkter er tilgjengelig på forespørsel. ISO 3189. DNV typegodkjenning.

### Andre opplysninger

#### Standard dokumentasjon:

Samsvarssertifikat

3.1 materialsertifikat EN 10204

Prøvelastsertifikat - Koplinger prøvelastes til 40 % av MBL opp til en MBL på 875 Mtonn.

ABS typegodkjenning - Når ABS produktsertifikat for fortøyning kreves, skal testprogrammet i ABS Offshore Mooring Guide følges.

**WLL:** 20% av MBL

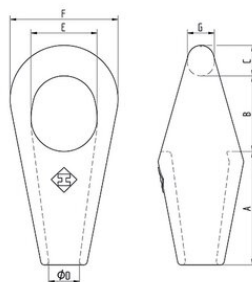
... [Read more](#)

**Materiale:** Støpestål

**Overflate:** Lakkert og galvanisert

## CR Standard sockets

### Måltabell



### Teknisk data

Art. nr.	Kode	Tau diameter mm	Bruddstyrke MBL tonn	Overflate	Rope Ø inch	A mm	B mm	C mm	D mm	E mm	F mm	G mm	Vekt kg
122103600340	512	31-36	140	Galvanisert	1 1/4 - 1 3/8	140	85	38	39	75	124	35	7
122104200340	517	37-42	160	Galvanisert	1 1/2 - 1 5/8	160	110	42	44	92	150	38	11
122104800340	519	43-48	200	Galvanisert	1 3/4 - 1 7/8	188	128	50	51	110	180	45	18
122105400340	522	49-54	250	Galvanisert	2 - 2 1/8	215	125	55	57	115	200	50	25
122106000340	524	55-60	300	Galvanisert	2 1/4 - 2 3/8	230	145	65	63	135	230	57	35
122106800340	526	61-68	400	Galvanisert	2 1/2 - 2 5/8	250	160	75	73	160	262	65	51
122107500340	527	69-75	500	Galvanisert	2 3/4 - 2 7/8	280	175	80	79	171	278	70	62
122108000340	528	76-80	600	Galvanisert	3 - 3 1/8	315	210	85	86	184	300	75	75
122108600340	529	81-86	700	Galvanisert	3 1/4 - 3 3/8	340	205	100	92	204	320	90	93
122109300340	530	87-93	800	Galvanisert	3 1/2 - 3 5/8	360	220	105	99	215	340	95	110
122110200340	531	94-102	900	Galvanisert	3 3/4 - 4	380	240	110	108	234	376	100	141
122111500340	533	108-115	1 000	Galvanisert	4 1/4 - 4 1/2	450	260	125	120	252	400	110	186