

Kilelås Crosby S-421T

Produktinformasjon



Produktegenskaper

Sikrer tampen eller "døddenden" på ståltauet til kilen, og eliminerer dermed tap eller "utslag" av kilen.

Fjerner behovet for en ekstra taubit og er enkel å montere.

TERMINATOR™-kilen eliminerer risikoen for at tampen brykker på grunn av utmattelse.

Tampen, som holdes fast av bunnplaten på klemmen og kilen, forblir uformet og kan gjenbrukes.

Inneholder Crosbys patenterte QUIC-CHECK™ "Go" og "No-Go"-funksjon støpt inn i kilen.

Bruker standard Crosby Red-U-Bolt wireklemme.

Gir en minimumsvirkningsgrad på 80 % basert på ståltauets katalogiserte bruddstyrke.

Boltdiameter og kjeveåpning gjør at kile og stikkhylse kan brukes sammen med åpne press- og støpte stikkhylser.

Kilehylser oppfyller ytelseskravene i Federal Specification RR-S-550F, Type C, med unntak av de bestemmelsene som gjelder entreprenøren.

Andre opplysninger

... [Read more](#)

Materiale: Støpestål

Merking: I henhold til standard, Serienummer og produsent

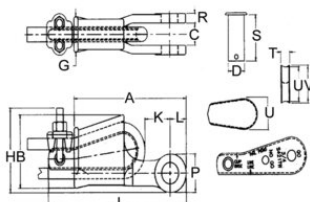
Overflate: Lakkert

Standard: EN 13411-6

Sikkerhetsfaktor: 5:1

Kilelås Crosby S-421T

Måltabell



Teknisk data

Art. nr.	Tau diameter mm	Overflate	A mm	B mm	C +/- 2.29 mm mm	D mm	G mm	H mm	J* mm	K* mm	L mm	P mm	R mm	S mm	T mm	U mm	V mm	Vekt kg
121501000115	9-10	Lakkert/Malt	145	69,1	20,6	20,6	35,1	77,7	198	47,8	22,4	39,6	11,2	54,1	11,2	31,8	35,1	1,44
121501300115	11-13	Lakkert/Malt	175	88,1	25,4	25,4	41,1	95,5	226	32,0	26,9	49,3	12,7	65,0	13,5	44,5	47,8	2,79
121501600115	14-16	Lakkert/Malt	210	109	31,8	30,2	53,8	114	273	50,5	31,0	57,2	14,2	82,6	17,5	51,0	55,5	4,4
121501900115	18-19	Lakkert/Malt	251	130	38,1	35,1	62,0	134	314	61,2	35,6	66,8	16,8	92,2	19,8	59,5	65,0	6,58
121502200115	20-22	Lakkert/Malt	286	149	44,5	41,4	68,5	156	365	63,0	42,4	79,5	19,1	109	22,4	68,5	74,5	9,75
121502600115	24-26	Lakkert/Malt	325	161	51,0	51,0	74,7	177	414	77,2	51,0	95,5	22,4	119	26,2	73,0	83,5	13,9
121502800115	28	Lakkert/Malt	365	176	57,0	57,0	84,0	194	466	65,0	57,0	108	25,4	138	27,9	82,6	90,5	20,5
121503200115	30-32	Lakkert/Malt	415	222	66,5	63,5	90,5	239	520	74,7	59,5	114	26,9	156	30,2	117	125	29,4