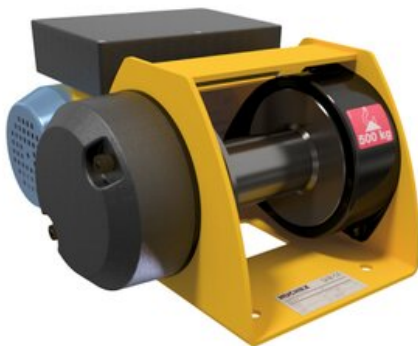


Elektrisk vinsj MOTORBOX



Produktinformasjon

Produktinformasjon

Elektrisk vinsj designet for enkle løfte- og trekkoperasjoner i forskjellige bruksområder, ideell for å erstatte en manuell vinsj. Kapasiteter fra 150 til 500 kg.

Tilgjengelig i to versjoner: - Direkte kontroll (CD) kun for bruk beskyttet mot været. - Lavspenningskontroll (BT) som sikrer brukerbeskyttelse mot elektriske farer.

Produktegenskaper

FEM 1Dm – Sporadisk bruk.

Trommel og ramme i mekanisk sveiset, kuleblåst og malt stål.

Smurt redusering med spiralformede gir.

Asynkron motor. Klasse F. IP 44-beskyttelse (modell 150 kg) og IP 54 (modeller 300 og 500 kg).

Automatisk mangel på nåværende brems.

Enfaset strøm 230V-50Hz.

Grønsbrytere inkludert.

Direktekontroll (CD) kun for bruk beskyttet mot været. Lavspenningskontroll (BT) som sikrer brukerbeskyttelse mot elektriske farer.

Pendelkontroll med tre knapper (opp - ned - nødstop), kan ikke fjernes (2 m lang kontrollkabel).

Produktapplikasjoner

Vedlikehold

Bransje

Manøvreringsluker, dører
osv.

Produktalternativer

Tau og krok Presenningdeksel.

Andre opplysninger

Merking: I henhold til standard, CE-merket

Arbeidstemperatur: -10°C opp til +50°C

Standard: EN 13157, EN 14492-1

Sikkerhetsfaktor: 5:1

Art. nr.	WLL tonn	Type	Rope Ø mm	Speed top layer m/min	Motor kW	Speed 1st layer m/min	Number of layers	Max. drum capacity m	A mm	B mm	C mm	D mm	E mm	F mm	G mm	ØH mm	I mm	ØJ mm	ØK mm	L mm	M mm	Vekt kg
5406MOTORBOX150BT	0,15	BT	4	10,6	0,37	8,3	3	15	358	207	329	154	114	15	77	10,5	123	54	122	76	79	20
5406MOTORBOX300BT	0,3	BT	5	5,9	0,37	4,6	3	16	438	212	341	200	144	35	88	13	124	63,5	138	118,5	100	29
5406MOTORBOX500BT	0,5	BT	6	3,6	0,37	2,6	3	13,5	438	212	341	200	144	35	88	13	124	63,5	138	118,5	100	29

Måltabell

