

RUD Øyebolt INOX-STAR®

Produktinformasjon



Produktinformasjon

Installasjoner og advarsler

INOX-STAR kan kun brukes av autoriserte og opplærte personer i samsvar med DGUV Forskrift 109-017 og i samsvar med evt. gyldige nasjonale forskrifter dersom de brukes utenfor Tyskland.

Den oppgitte WLL på INOX-STAR må ikke være det overskredet.

INOX-STAR må kunne rotere 360° når den er strammet.

INOX-STAR er ikke tillatt å rotere permanent under belastning.

Eventuelle tekniske modifikasjoner på INOX-STAR er forbudt.

Hold personer unna det farlige området.

Tilbakeholdelse under flytende last er forbudt.

Rystende løft med sjokkbelastninger må unngås.

Når løftet starter, vær oppmerksom på en stabil plassering av lasten. Unngå svingning av lasten.

Bruk

Øyebolten INOX-STAR kan brukes som løftepunkt generelt.

INOX-STAR må ikke brukes når lasten svinger, fordi INOX-STAR kan løsne.

Løftepunktet må kun brukes maksimalt nødvendig WLL.

INOX-STAR øyebolten må kun brukes i herved spesifisert applikasjoner.

Andre opplysninger

... [Read more](#)

Materiale: Duplex Stål 1.4462

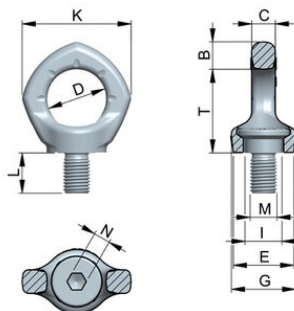
Arbeidstemperatur: -40°C opp til +280°C

Advarsel: Skadet eller slitt INOX-STAR må ikke lenger bli brukt.

Sikkerhetsfaktor: 4:1

RUD Øyebolt INOX-STAR®

Måltabell



Teknisk data

Art. nr.	WLL tonn	Thread mm	B mm	C mm	D mm	E mm	G mm	I mm	K mm	L mm	M mm	N mm	T mm	Vekt kg
421100031150	0,3	M10	12	10	25	25	28	16,3	46	15	M10	6	35	0,11
421100031155	0,3	M8	12	10	25	25	28	16,3	46	12	M8	6	35	0,11
421100051150	0,5	M12	14	12	30	30	32	18	56	18	M12	8	43	0,19
421100101150	1	M16	16	14	35	36	38	22	65	24	M16	10	50	0,31
421100201150	2	M20	19	16	40	43	47	27,5	74	30	M20	12	58	0,52
421100251150	2,5	M24	24	19	48	51	56	33	92	36	M24	14	70	0,92