

Sjakkel H øyebolt Powertex PBSP

Produktinformasjon



POWERTEX

Produktinformasjon

Powertex PBSP er en høy kvalitets sjakkel bygget for krevende miljøer. Den er utstyrt med en skrubolt som er hyppig og enkel å åpne

Sjakkelen samsvarer med EN-13889 og møter holdbarhetskravene ihht. US Federal Specification RR-C-271 Type IVA Class 2, Grade A.

Produktegenskaper

Sikker bruk – Alle Powertex sjaklene er produsert og testet ihht. EN-13889

Alle sjaklene og boltene er merket med sporingsnummer (BATCH ID)

Større sjakler er utstyrt med piler for å indikere 45 grader til vertikal
Skriften i relieff for enkel identifisering (WLL 3,25 t og opp)

Sjakkelen er støpt i pressformer

Alle deler er produsert i legert stål som har blitt bråkjølt

Alle deler, inkludert bolt, er varmforsinket for lengre levetid

Høy kvalitets varmforsinket prosess for å gi en flott grå farge

Bolt og mutter er farget blå og rød for raskt å kunne gjenkjenning at dette er et originalt Powertex produkt

Flerspråklig brukermanualer tilgjengelig

Andre opplysninger

[... Read more](#)

Materiale: Seigherdingsstål ihht. U.S. spesifikasjon RR-C-271.

Merking: I henhold til standard, CE-merket, WLL, sporingsnummer, Grade

Overflate: Galvanisert med galv. alt. malt øyebolt .

Standard: EN 13889, AS 2741, ASME B30.26

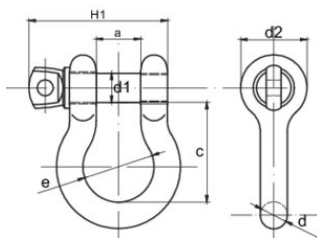
Bemerk: Ikke lagerført vare!

Sikkerhetsfaktor: 6:1

Klasse: 6

Sjakkell H øyebolt Powertex PBSP

Måltabell



Teknisk data

Art. nr.	WLL tonn	Størrelse tommer	a* mm	c* mm	d mm	d1 mm	d2 mm	e mm	H1 mm	Vekt kg
420100030880	0,33	3/16	10	22,6	5	6,3	14,5	15,5	29	0,026
420100050880	0,5	1/4	13	29	6,5	8	17,5	20	38	0,048
420100080880	0,75	5/16	13,5	31	8	9,5	21	21,5	42,5	0,082
420100100880	1	3/8	17	36,5	10	11,2	25	26,2	51,5	0,15
420100150880	1,5	7/16	18,5	42,9	11,3	12,7	27	29,5	58	0,2
420100200880	2	1/2	20,6	47,75	12,7	15,8	30,5	33,3	67	0,3
420100330880	3,25	5/8	27	60	16	18,6	40	43	85	0,65
420100480880	4,75	3/4	32	71,5	19	22	48	51	98,5	1,01
420100650880	6,5	7/8	37	84,5	22	25	54	58	114	1,5
420100850880	8,5	1	43,5	96,25	26,5	28	60	68,5	129,5	2,25
420100950880	9,5	1-1/8	48	109	29	32	68	75	144	3,25
420101200880	12	1-1/4	53	120,5	32	35	76	84	157	4,45
420101350880	13,5	1-3/8	59	134	35	38	84	94	171	5,95
420101700880	17	1-1/2	62	148,5	38	42	92	99	186	7,72
420102500880	25	1-3/4	75	178	45	50	106	128	227	12,64
420103500880	35	2	84	197,5	52	55	122	148	253	18,72
420105500880	55	2-1/2	107	269,5	66	70	145	186	318	37