

Ståltaulås med kile 3050

Produktinformasjon



Produktinformasjon

Lakkert ståltaulås 3050

Ved montering av tauet i stikkhylsen bør mest mulig slakk fjernes fra systemet for å maksimere tilgjengelig justering på øyebolten.

Deretter påføres last på sammenstillingen, og kilen observeres for å sikre at den sitter korrekt i hylsekroppen.

En enkelt ståltauklemme i henhold til DIN 1142 skal deretter monteres over de to taupartene nær hylsekroppen. Dette, sammen med splinten som settes i kilen, sikrer at kilen ikke kan forskyves når tauet er slakt.

Andre opplysninger

Utførelse: I henhold til DIN 13411-7

Standard: NS-EN 13411

... [Read more](#)

Materiale: Hus og kile SS

Merking: I henhold til standard

Overflate: Lakkert

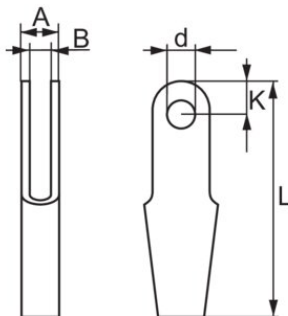
Standard: EN 13411-7

DIN 15315 replaced by EN 13411-7

Sikkerhetsfaktor: 10:1

Ståltaulås med kile 3050

Måttabell



Teknisk data

Art. nr.	Tau diameter mm	Overflate	A mm	B mm	K mm	L mm	D mm	Vekt kg
121500800012	6-8	Galvanisert	22	14	20	150	12	0,5
121501100012	9-11	Galvanisert	29	17	26	190	16	1,1
121501400012	12-14	Galvanisert	38	22	32	230	18	2,1
121501700012	15-17	Galvanisert	45	25	36	260	22	3,5