

Ståltaulås med kile 3000

Produktinformasjon



Produktinformasjon

Beregnet for feste av ståltau der omkobling ofte forekommer, for eksempel blokker på mobilekraner, eller for å kunne justere lengden på ståltau

Varmpresset og sveiset hus, freste spor i kilen. Ståltaulåsen leveres komplett med hus, kile, bolt og låsesplint. På nr. 3008 og 3009 er boltene utstyrt med mutter og låsesplint.

Andre opplysninger

Prøvebelastning: 2 x WLL

Ytterbehandling: Gul lakkert / gul forzinket

Standard: NS-EN 13411

[... Read more](#)

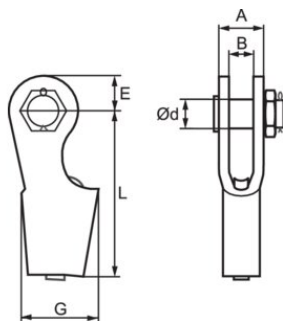
Materiale: Hus, kile og bolt av konstruksjonsstål

Merking: Hus og kile merkes med ståltaudimensjon

Sikkerhetsfaktor: 5:1

Ståltaulås med kile 3000

Måltabell



Teknisk data

Art. nr.	Kode	Tau diameter mm	WLL tonn	Bruddstyrke MBL	Overflate	A mm	B mm	E mm	G mm	L mm	D mm	Vekt kg
121500900091	3001A	8-9	2	10	Electro galvanized/Zinc plated	30	16	29	70	145	27,5	1,3
121501000091	3001B	10	2	10	Electro galvanized/Zinc plated	30	16	29	70	145	27,5	1,2
121501200091	3001C	11-12	2	10	Electro galvanized/Zinc plated	30	16	29	70	145	27,5	1,2
121501400091	3004A	13-14	5	25	Electro galvanized/Zinc plated	60	34	44	96	216	31,5	4,6
121501700091	3004B	15-17	5	25	Electro galvanized/Zinc plated	60	34	44	96	216	31,5	4,4
121501900091	3005A	18-19	6	30	Electro galvanized/Zinc plated	66	40	50	110	245	39,5	6,2
121502300091	3006A	20-23	9	45	Electro galvanized/Zinc plated	72	40	50	120	280	39,5	8,7
121502800091	3007A	24-28	12	60	Electro galvanized/Zinc plated	75	42	67	140	327	43,5	13
121503200091	3008A	29-32	20	100	Electro galvanized/Zinc plated	104	60	75	245	555	65	40
121503600091	3008B	33-36	20	100	Electro galvanized/Zinc plated	104	60	75	245	555	65	39