

McKissick kateblokk 421

Produktinformasjon



Produktinformasjon

McKissick snatchblokk 421 Champion fra Crosby er en snatchblokk levert med sjakkel. Kan leveres med bronseforing (BB) og med rullelager (RB).

Produktegenskaper

Åpningsbolten er sikret for å hindre at bolter går tapt.
Åpningsfunksjonen gjør det enkelt å legge inn tau uten omtakling, eller mens blokken er opphengt.
Senterbolt utstyrt med smørenippel for trykksmøring.
Alle størrelser har skivespor tilpasset et område av ståltau-diametre.
Oppfyller eller overgår alle krav i ASME B30.26, inkludert identifikasjon, duktilitet, sikkerhetsfaktor, prøvelast og temperaturkrav.
Oppfyller også andre kritiske ytelseskrav, inkludert utmattelseslevetid og materialsporbarhet, som ikke er dekket av ASME B30.26.

Andre opplysninger

Standard: NS-EN 13157

[... Read more](#)

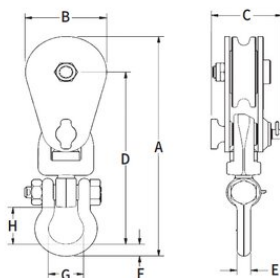
Materiale: Sideplatene er av smidd legert stål og varmebehandlet. Sjakkel og øye er av varmebehandlet stål.

Merking: CE-merket, Type. WLL wire og skivediameter.

Overflate: Blå lakkert.

McKissick kateblokk 421

Måltabell



Teknisk data

Art. nr.	Tau diameter mm	WLL tonn	Skive dia. mm	Bearing	Amm mm	Bmm mm	Cmm mm	Dmm mm	E mm	F mm mm	G, mm	H, mm	Vekt
424101500140	19-22	15	203	BB	584	206	129	437	38	44	79	79	26,8
424101500146	19-22	15	254	BB	629	257	129	456	38	44	79	79	30,8