

# McKissick kateblokk 419

## Produktinformasjon



## Produktinformasjon

McKissick snatchblokk 419 Light Champion fra Crosby er en snatchblokk levert med sjakkell.

Tilgjengelig med tillatt arbeidsbelastning (WLL) fra 2 til 15 tonn. Kan leveres med bronseforing (BB), og fra WLL 8 t også med rullelager (RB).

## Produktegenskaper

Åpningsbolten er sikret for å hindre tap av bolter.

Åpningsfunksjonen gjør det enkelt å legge inn tau uten omtakling, eller mens blokken er opphengt.

Senterbolt utstyrt med smørenippel for trykksmøring.

Alle størrelser har skivespor tilpasset et område av ståltau-diametre.

Oppfyller eller overgår alle krav i ASME B30.26, inkludert identifikasjon, duktilitet, sikkerhetsfaktor, prøvelast og temperaturkrav.

Oppfyller også andre kritiske ytelseskrav, inkludert utmattelseslevetid og materialsporbarhet, som ikke er dekket av ASME B30.26.

## Andre opplysninger

**Standard:** NS-EN 13157

[... Read more](#)

**Materiale:** Smidd stål med svivel, åk og sjakkell.

**Merking:** CE-merket, Type, WLL, wire og skive diameter.

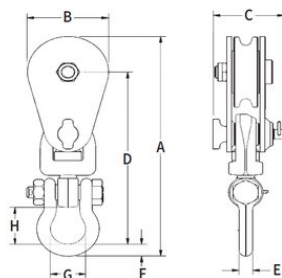
**Overflate:** Malt

**Advarsel:** Må ikke varmebehandles!

**Sikkerhetsfaktor:** 4:1

## McKissick kateblokk 419

### Måltabell



### Teknisk data

Art. nr.	Kode	Tau diameter mm	WLL tonn	Skive dia. mm	Bearing	Amm mm	Bmm mm	Cmm mm	Dmm mm	E mm	F mm mm	G, mm	H, mm	Vekt kg
424100200200	419 w/eye	8-10	2	76	BB	220	76	67	168	14	14	35	35	1,8
424100400200	419	10-13	4	114	BB	340	108	79	268	16	18	43	51	5,4
424101500206	419	22-26	15	457	BB	841	460	129	565	38	44	79	79	72,1
424101500207	419	22-26	15	457	RB	841	460	129	565	38	44	79	79	72,1