



Løfteøye TAPG D-ring

Produktinformasjon

Produktinformasjon

Klasse 8 løfteøye

Øyene kan belastes med arbeidslastgrense (WLL) i alle retninger. Alle øyene er leddet for å unngå brudd i øyet, og kan også foldes til siden når de ikke er i bruk.

Modell TAPG: Løfte-D-ring og bøyle – uten skruer.

Modell TAPG-S: Løfte-D-ring, bøyle og 2 skruer 8.8 EN 24014 (DIN 931)

Festepunkt, bolt-on-type, med arbeidslastgrenser på 3–8 t.

Produktegenskaper

- Kompakt design
- Firesikret mot brudd
- Arbeidsområde 120°
- Påskrudd plate fungerer også som merkemal

D-ringen må kunne bevege seg fritt. Lastopptaket må ikke understøttes på kanter eller på selve festepunktet.

Andre opplysninger

Materiale: Seigherdingsstål klasse 8.

Merking: CE-merket, UKCA-merket, Maks last.

Overflate: Lakkert

Advarsel: Underlaget som løfteøyet skal festes til skal være plant og tåle den belastningen det utsettes for!

Sikkerhetsfaktor: 4:1

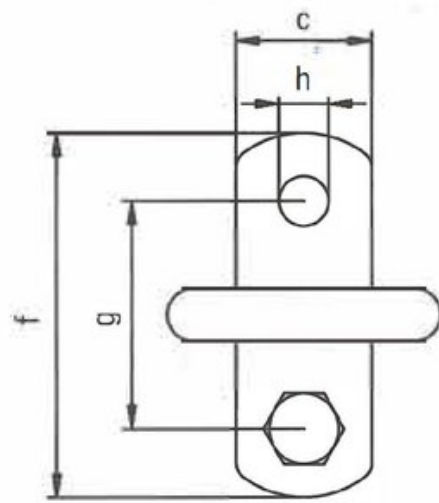
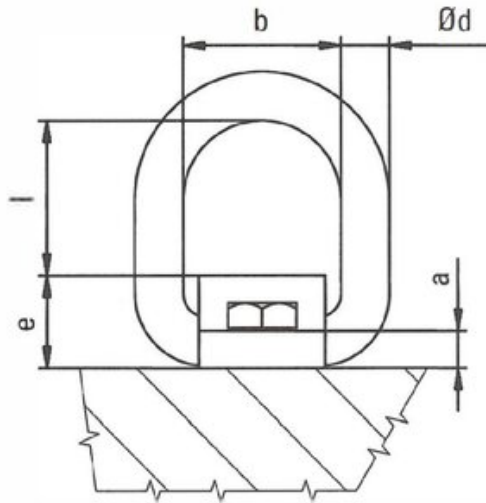
Art. nr.	Kode	WLL tonn	Thread mm	Dreiemoment Nm	Screw mm	a mm	b mm	c mm	Ø d mm	e mm	f mm	g mm	h mm	l mm	Vekt kg
42150380503300	TAPG-S 3	3,15	M20	210	M20 x 45	12	56	50	18	34	130	90	21	51	1,43
42150380505300	TAPG-S 5	5,3	M24	290	M24 x 55	15	67	60	22	42	160	110	25	63	2,58
42150380508300	TAPG-S 8	8	M27	550	M27 x 65	20	80	70	26	55	190	130	28	67	4,38

Teknisk data

WLL (ton)

<input type="text"/>	<input type="text"/>	<input type="text"/>
3.15	4.75	4.25
5.3	8	7.1
8	12	11.2

Måltabell



Anordning
 kind of attachment

Stök / number of pieces
 Ningsvinkel
 Inclination angle

Beskrivning Code	Nominal W.L. mm W.L. [1]	0°		0°-45°		45°-60°		Skrav size	Anslutnings- moment Tightening torque [Nm]
		Working load limit W.L. [1]	Working load limit W.L. [1]	Working load limit W.L. [1]	Working load limit W.L. [1]				
FMPG- β	3.15	4.75	9.5	4.25	3.15	6.7	4.75	M20	210
FMPG- β	5.5	8	16	7.5	5.5	11.2	8	M24	290
FMPG- α	8	12	24	11.2	8	17	13.8	M27	350

Anordning
 kind of attachment

Stök / number of pieces
 Ningsvinkel
 Inclination angle