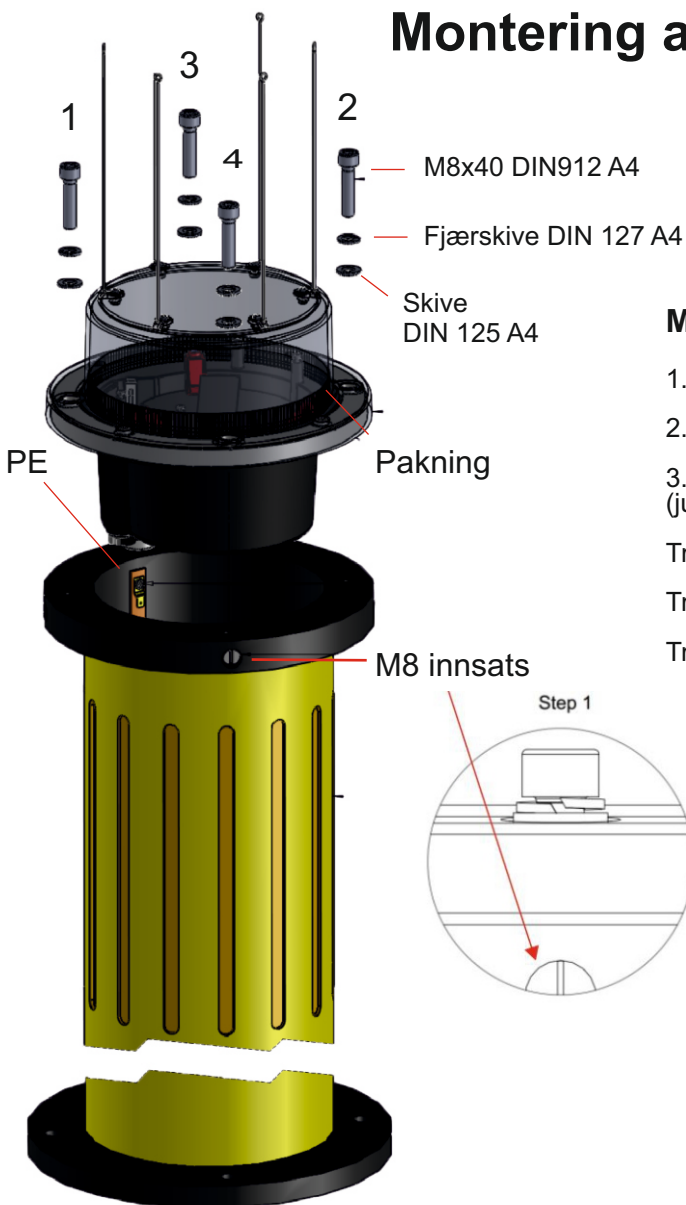


Montering av SABIK SBFL 160 og SBFH 160



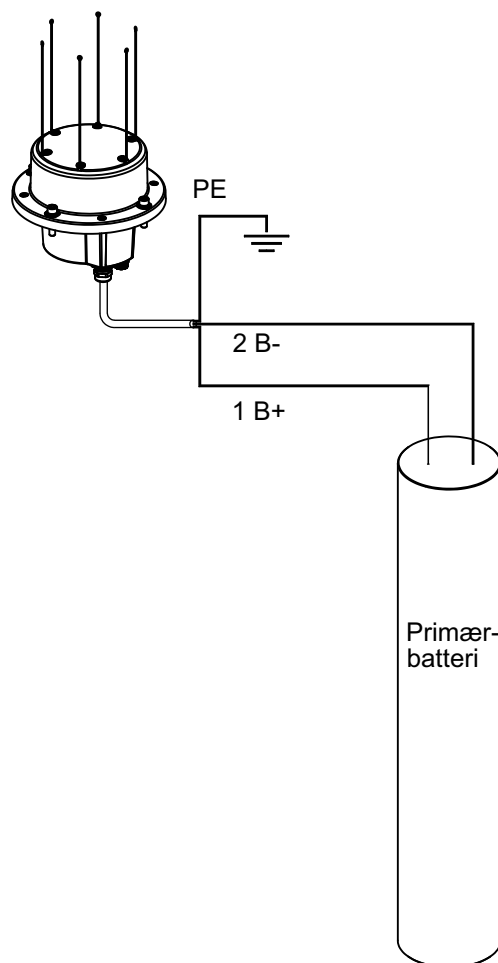
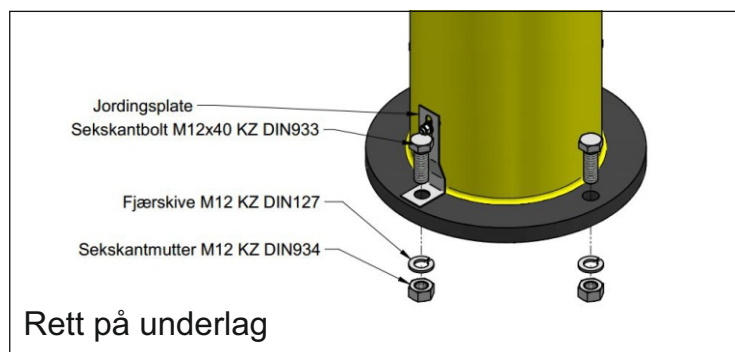
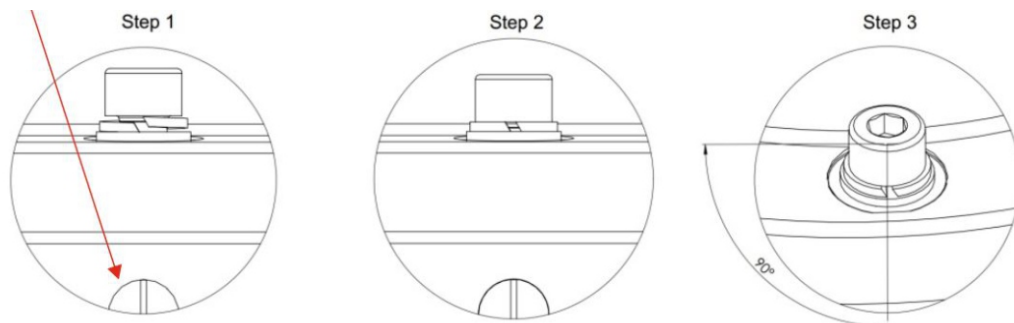
Monteringsanvisninger:

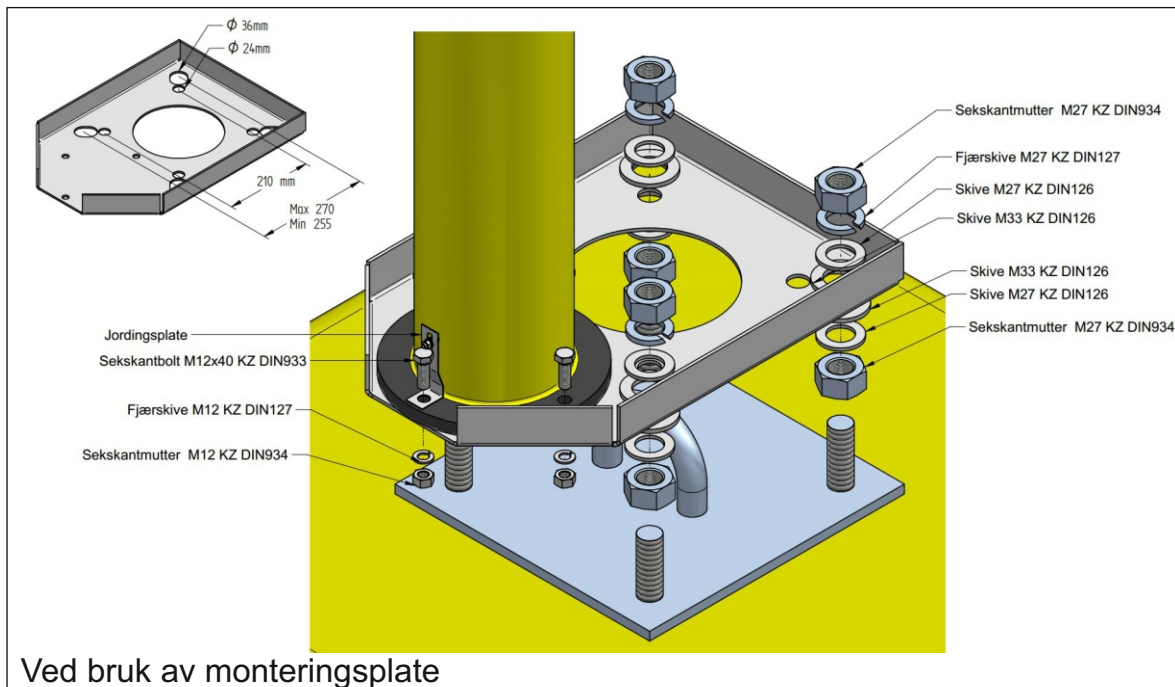
1. Fjern lanternen fra bøyen
2. Koble til backup-batteriledningene
3. Fest lanternen og sett inn skivene og boltene (juster M8-innsatsene om nødvendig):

Trinn 1: Stram helt til bolthodet berører fjærskiven.

Trinn 2: Stram til skiven er flat.

Trinn 3: Stram til 3 NM eller ytterligere 90 grader i rekkefølgen 1-2-3-4.





Ved bruk av monteringsplate

SBFH 160 hybrid markeringslys programmert til lagringsmodus

Markørlyset leveres i lagringsmodus, og vi har derfor dekket det med et svart deksel. Når du fjerner dekslet og lanternen registrerer lys, vil den gule lampen gå tilbake til standard driftsmodus og begynne å blinke automatisk når den registrerer mørke.

Lanternen er programmert til å slukkes hvis den registrerer en periode med mørke på over 24 timer. Når lanternene lagres og under transport til kunden, må det svarte dekslet på markeringslysets topp beholdes på.

Dersom lanternene har vært i drift i lang tid før du sender dem til kundene, er vår anbefaling å lade opp det interne NiMH-batteriet med en Sabik-lader av typen 900199.

På grunn av denne lagringsmodusfunksjonen anbefaler vi å ikke installere disse lanternene på høyere breddegrader enn 65 grader.



Sabik-lader 900199

